



БАНК

Семейная ипотека.  
Мифы и реальность

[domrfbank.ru](https://domrfbank.ru)

## Кратко о банке



26 декабря 2017 года Банк ДОМ.РФ («Российский капитал») вошел в состав единого института развития в жилищной сфере.

100% акций банка принадлежат АО «ДОМ.РФ» (АИЖК).



### 1993

Акционерное общество «Банк ДОМ.РФ» («Российский капитал») основано в 1993 году и действует на основании лицензии ЦБ РФ № 2312

### 35 офисов

Сеть банка насчитывает 36 отделений в 27 городах

### BBB-

Долгосрочные рейтинги дефолта эмитента («РДЭ») поместило в список Rating Watch «негативный», 31.05.2017

### BBB+(RU)

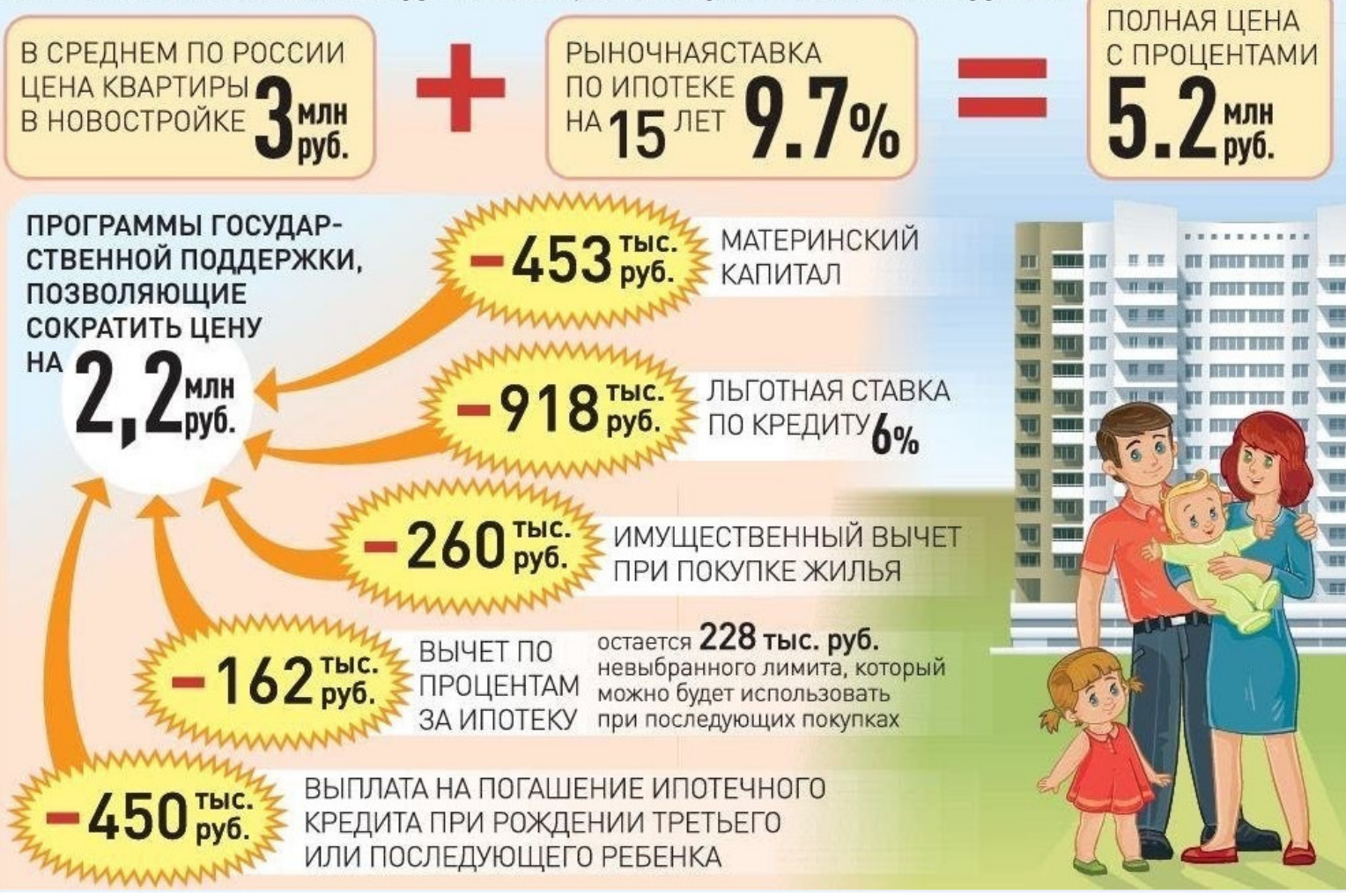
Рейтинг кредитоспособности от рейтингового агентства АКРА, прогноз «Позитивный», рейтинг присвоен впервые 20.12.2017

### ruBBB

Рейтинг кредитоспособности от рейтингового агентства RAEX («Эксперт РА»), прогноз «Стабильный», 12.12.2018

**ГОСУДАРСТВО БЕРЕТ НА СЕБЯ ПОЧТИ ПОЛОВИНУ РАСХОДОВ НА ПРИОБРЕТЕНИЕ ЖИЛЬЯ ДЛЯ СЕМЕЙ, ИМЕЮЩИХ ТРЕХ И БОЛЕЕ ДЕТЕЙ**

Источник: Дом.Рф





# Семейная ипотека

Программа государственной поддержки для семей с детьми



**4,9 %**

1



Приобретение готовой или строящейся квартиры/таунхауса, а также готового жилого дома с земельным участком у юридического лица

2



Рефинансирование ипотечного кредита, ранее выданного на приобретение готовой или строящейся квартиры/таунхауса у юридического лица

Программа подходит для семей, в которых с 1 января 2018 г. по 31 декабря 2022 г. родился второй или последующий ребенок-гражданин РФ

ПРОЦЕНТНАЯ  
СТАВКА

**4,9 % годовых**

МАКСИМАЛЬНАЯ  
СУММА КРЕДИТА

**12 млн. рублей — Москва и МО,  
С.-Петербург и ЛО**

**6 млн. рублей — для остальных регионов**

РАЗМЕР КРЕДИТА

**Не более 80 % от стоимости  
передаваемой в залог квартиры**

ДОКУМЕНТЫ

**Возможно оформление кредита без  
предоставления документов о занятости  
и доходе**



# 1

## Миф

Программой можно воспользоваться только 1 раз.

## Реальность

**Количество обращений по программе «Семейная ипотека» не ограничено, так же как и количество приобретаемых квартир.**

Единственное ограничение — платежеспособность заемщика.



# 2

## Миф

Если первый ребёнок в семье старше 18 лет, оформить «Семейную ипотеку» уже невозможно.

## Реальность

**Возраст первого ребенка значения не имеет.**

Главное, чтобы младший из детей был рождён после 01.01.2018 года.



# 3

## Миф

Чтобы оформить «Семейную ипотеку» возраст родителей должен быть не более 35 лет.

---

## Реальность

**Специальных требований по возрасту родителей программа не предусматривает.**

Действует стандартное ограничение максимального возраста заемщика на момент окончания кредита — 65 лет включительно.





# 4

## Миф

Заемщик не может воспользоваться «Семейной ипотекой», если младший ребенок рожден в другом браке.

## Реальность

**Дети, рожденные в разных браках, также учитываются программой.**

При этом каждый из бывших супругов имеет возможность воспользоваться программой «Семейная ипотека».



# 5

## Миф

Программой нельзя воспользоваться, если все или один из детей в вашей семье приемные.

## Реальность

**Программа предусматривает подтверждение наличия детей путем предоставления свидетельства о рождении на каждого ребенка, где родителем выступает заемщик.**

Если в свидетельстве приемного ребенка указан родитель-заемщик, в этом случае ребенок будет учтен.





# 6

## Миф

Если заемщики берут кредит по программе «Семейная ипотека», то необходимо выделение долей всем членам семьи, в том числе несовершеннолетним.

## Реальность

**Обязательного требования по выделению долей детям нет.**

Квартира может быть оформлена на одного или всех заемщиков, а также на детей на основании решения суда либо органов опеки, а также при участии в целевых социальных программах.

# 7

## Миф

Ставка 4,9% по «Семейной ипотеке» возможна только при условии оформления программы добровольного страхования жизни и здоровья заемщика.

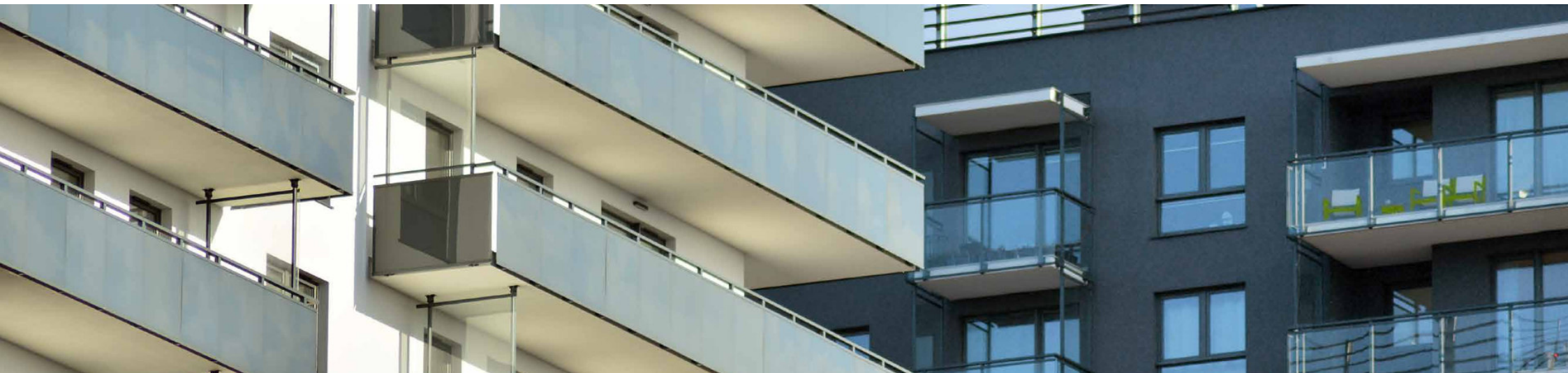
## Реальность

**Отказ от добровольного страхования жизни и здоровья заемщика не влияет на размер ставки!**

Также возможно оформление кредита без предоставления документов о занятости и доходе с опцией «Легкая ипотека»\*, при этом ставка также не увеличивается.

\* Минимальный первоначальный взнос 35% от стоимости приобретаемого объекта.





# 8

## Миф

Если квартира была приобретена по ДДУ в рассрочку, но при этом потребовались заемные средства (ипотека), то взять кредит по программе «Семейная ипотека» невозможно.

## Реальность

**При переоформлении договора с рассрочки на ипотеку возможно оформление кредита по программе «Семейная ипотека».**

При этом составляется дополнительное соглашение к ДДУ, где прописываются условия предоставления заемных (ипотечных) средств.

# 9

## Миф

Если квартира была приобретена семьей с детьми по ДДУ/ДКП/ДУПТ в ипотеку до 01.01.2018, а позднее в семье родился еще ребенок, то рефинансировать действующий кредит невозможно.

## Реальность

**В рамках программы «Семейная ипотека» возможно рефинансирование\* ранее оформленной ипотеки, при условии приобретения квартиры по ДДУ/ДКП/ДУПТ от юридического лица\*\*, и рождении 2-го или последующего ребенка после 01.01.2018 года.**

Также возможно рефинансирование уже ранее рефинансированных кредитов!



\* До государственной регистрации ипотеки в пользу Банка — ключевая ставка ЦБ РФ +4 %  
 \*\* Продавцом-юридическим лицом по данной программе не могут выступать инвестиционный фонд или управляющая компания инвестиционного фонда



# 10

## Миф

Взять ипотеку по программе «Семейная ипотека» могут только семьи с официально зарегистрированным браком.

## Реальность

**Чтобы воспользоваться данной программой заемщику необязательно состоять в официально зарегистрированном браке.**

В сделке может фигурировать один заемщик, а также могут быть привлечены иные созаемщики, согласно требованиям Банка.



# РОЗНИЧНЫЕ ПРОДУКТЫ АО «БАНК ДОМ.РФ»



## Семейная ипотека от **4,9%**

Купите дом/квартиру в новостройке или рефинансируйте действующую ипотеку по льготной ставке, если ваш второй и/или последующий ребенок родился с 01.01.2018. **Данная процентная ставка устанавливается на весь срок кредита.**

## Ипотека от **8,3%**

- Возможность дистанционной работы с заявкой
- Отсутствие комиссий, честные условия без звёздочек
- Использование субсидий в качестве первоначального взноса.

## Вклады до **7,1 %**

- Возможность долгосрочных и краткосрочных размещений
- Гибкая линейка вкладов для всех категорий клиентов

## Кредитование от **8,9%**

- Рефинансирование и кредит наличными до 3 млн руб по ставке от 8,9%
- Возможность дополнительно получить наличные при перекредитовании на любые цели.
- Срок — до 7 лет. Рассмотрение заявки по ПАСПОРТУ и СНИЛС.
- Кредитуем пенсионеров до 75 лет

## Зарплатные и дебетовые карты

- Кэшбэк от банка за покупки товаров до **5%**
- До **5%** начисление на остаток.
- Снятие наличных в сторонних банкоматах и перевод на карты сторонних банков **бесплатно** (при сумме операции от 3 000 рублей)

### г. Самара:

Руководитель офиса

**Пермякова Марина**

**тел. +7 (906)347-19-66**

marina.permiakova@domrf.ru

Самара, ул. Полевая, 50

Режим работы:

пн-пт: 09:00 – 19:00

сб: 10:00 – 16:00

### г. Тольятти:

Руководитель офиса

**Обрубова Наталья**

**тел. +7 (927)619-65-80**

natalia.obrubova@domrf.ru

г. Тольятти, ул. Юбилейная, 31Д

Режим работы:

пн-пт: 09:00 – 19:00

Суб: 10:00 – 16:00

### Головной офис

АО «Банк ДОМ.РФ»

8 (800) 775-86-86

125009, Россия, Москва,  
ул. Воздвиженка, д. 10  
БЦ «Воздвиженка Центр»



## Наши контакты

г. Самара, г. Тольятти

---

### Центр ипотечного кредитования

Адрес: г. Самара, ул. Полевая, д. 50,  
г. Тольятти, ул. Юбилейная, д.31Д

ОТВЕТСТВЕННЫЕ

---

### г. Самара

Малофеева Елена

Телефон: +7 902 375 09 22

### г. Тольятти

Берштейн Роман

Телефон: +7 961 388 47 88